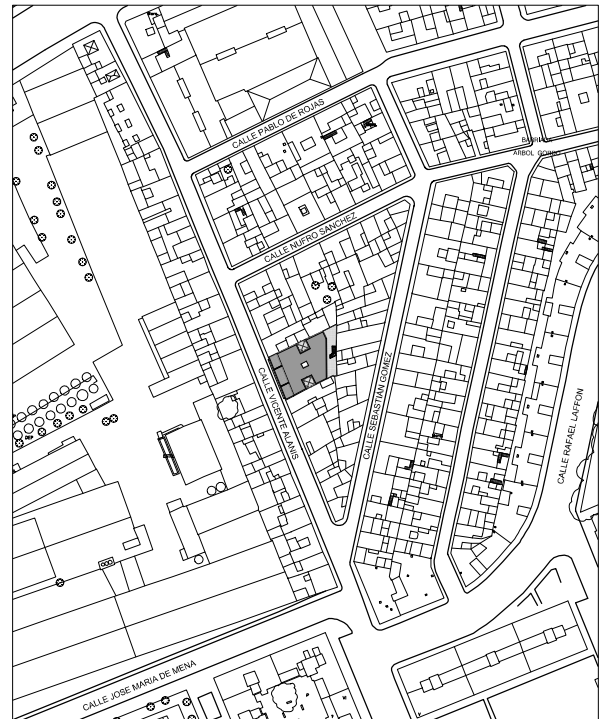
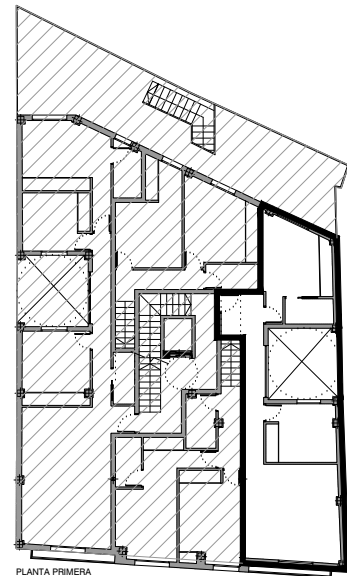


PLANTA PRIMERA E. 1/75



EDIFICIO DE VIVIENDAS EN VICENTE ALANIS, 17

TOTAL SUPERFICIE VIV. 1ºB

Sup. Útil (Vivienda)	51.77 m ²
Sup. Construida (Total Vivienda)	64.29 m ²
Sup. Construida (Incluida Zona común)	72.90 m ²
Sup. Balcón (Superficie útil)	1.28 m ²

NOTA INFORMATIVA

La Sociedad Promotora se reserva el derecho de efectuar durante el transcurso de la ejecución de la obra, las modificaciones necesarias por exigencias de orden técnico, jurídico, comercial o de aprovisionamiento, sin que ello implique menoscabo en el nivel global de las calidades.